

Finanzbericht Stratum 0

Übersicht und Neues

Kontenübersicht

- 100: Barkasse
 - 100-2: Pfand für physische Schlüssel
 - 101: Erstattungskasse
 - 102: Matekasse
 - 200024917: Giro
 - 200024917-1: Rückstellungen Girokonto
 - 200024917-2: Pfandgeld auf Girokonto
-

Neues aus 2022

- Der Verein ist bereits mehr als 10 Jahre alt: Die ersten Unterlagen aus 2011 haben die Aufbewahrungsfrist überschritten, und wurden gelöscht. Buchungszwecke und Buchungsnamen wurden aus der Datenbank entfernt. Wer 2011/2012 schon Vereinsmitglied war, kann das im aktuellen Kontoauszug sehen.
 - Mitglieder die länger als 10 Jahre aus dem Verein ausgetreten sind, wurden aus der Mitgliedsdatenbank entfernt, das betraf 4 Entitäten.
 - Es gibt nur noch die digitale Strichliste der Matekasse, erreichbar über strichliste.s0
 - Es war eine Steuererklärung für die Jahre 2019 bis 2021 fällig, die wurde im Oktober eingereicht und wir bekamen den neuen Freistellungsbescheid am 29.11.2022.
-

Sponsoren/Spender

Es gab einige Privatspenden und einige regelmäßige Freifunkspenden

Firmenspenden: 1310€ von der IServ GmbH

Gewinn- und Verlustrechnung

Ideeller Bereich: Allgemein

Ideeller Bereich: Projekte

Ideeller Bereich: Space

- Einnahmen Miete/Nebenkosten waren Stromrückzahlungen.

Buchungsart	Einnahmen [€]	Ausgaben [€]
IdB: Mitgliedsbeitrag	27430.55	0.00
IdB: Spenden	1667.44	0.00
IdB: Verein: Allgemein	0.00	-48.10
IdB: Verein: Kontoführungsgebühren	0.00	-195.10
IdB: Vereins-Server	0.00	-1310.52
Gesamt		
<i>Saldo Ideeller Bereich: Allgemein</i>	<i>29097.99</i>	<i>-1553.72</i>
Gewinn/Verlust Ideeller Bereich: Allgemein	27544.27	

Buchungsart	Einnahmen [€]	Ausgaben [€]
IdB: Projekt: 3D-Drucker Material	39.00	0.00
IdB: Projekt: Freifunk	1176.70	-1050.72
IdB: Projekt: Laser	82.00	-31.95
IdB: Projekt: MakerVsVirus	0.00	-49.80
Gesamt		
<i>Saldo Ideeller Bereich: Projekte</i>	<i>1297.70</i>	<i>-1132.47</i>
Gewinn/Verlust Ideeller Bereich: Projekte	165.23	

Vermögensverwaltung

Zweckbetriebe

Wirtschaftlicher Geschäftsbetrieb

Mankobuchungen

- Die Mankobuchung war in der Matekasse, dort wurden mehrfach Zahlen falsch gelesen, und vermutlich dachte daher jemand es würden 6ct fehlen, obwohl eigtl. nur eine 0 als 6 gelesen wurde.

Umbuchungen

- Die 20€ Differenz bei Umbuchungen ist eine Schlüsselerückgabe die anschließend als Mitgliedsbeitrag gebucht wurde.

Buchungsart	Einnahmen [€]	Ausgaben [€]
IdB: Space: Einrichtung	0.00	-2174.89
IdB: Space: Miete / Nebenkosten	698.74	-12317.78
IdB: Space: Verbrauchsmaterial	0.00	-176.11
Gesamt		
<i>Saldo Ideeller Bereich: Space</i>	<i>698.74</i>	<i>-14668.78</i>
Gewinn/Verlust Ideeller Bereich: Space	-13970.04	

Buchungsart	Einnahmen [€]	Ausgaben [€]
Vermögensverwaltung		
Gesamt		
<i>Saldo Ideeller Bereich: Allgemein</i>	<i>0</i>	<i>0</i>
Gewinn/Verlust Ideeller Bereich: Allgemein	0	

Buchungsart	Einnahmen [€]	Ausgaben [€]
Gesamt		
<i>Saldo Zweckbetriebe</i>	<i>0</i>	<i>0</i>
Gewinn/Verlust Zweckbetriebe	0	

Buchungsart	Einnahmen [€]	Ausgaben [€]
WGb: Matekasse Ausgaben für Verkauf	274.96	-3115.57
WGb: Matekasse Bareinnahmen aus Verkauf	3863.00	0.00
WGb: Überweisung auf Matekasse	13.40	0.00
Gesamt		
<i>Saldo Wirtschaftl. Geschäftsbetrieb</i>	<i>4151.36</i>	<i>-3115.57</i>
Gewinn/Verlust Wirtschaftl. Geschäftsbetrieb	1035.79	

Buchungsart	Einnahmen [€]	Ausgaben [€]
Mankobuchung: Überschuss in Barkasse	0.06	0
Gesamt		
<i>Saldo Mankobuchungen</i>	<i>0.06</i>	<i>0</i>
Gewinn/Verlust Mankobuchungen	0.06	

Buchungsart	Einnahmen [€]	Ausgaben [€]
Umbuchung	4293.4	-4313.4
Gesamt		
<i>Saldo Umbuchungen</i>	<i>4293.4</i>	<i>-4313.4</i>
Gewinn/Verlust Umbuchungen	-20.0	

Buchungsart	Einnahmen [€]	Ausgaben [€]
Ideeller Bereich: Allgemein	29097.99	-1553.72
Ideeller Bereich: Projekte	1297.70	-1132.47
Ideeller Bereich: Space	698.74	-14668.78
Mankobuchungen	0.06	0.00
Umbuchungen	4293.40	-4313.40
Wirtschaftl. Geschäftsbetrieb	4151.36	-3115.57
Zweckbetriebe	0.00	0.00
Gesamt		
<i>Saldo Gesamt</i>	<i>39539.25</i>	<i>-24783.94</i>
Gewinn/Verlust Gesamt	14755.31	

Gewinn- und Verlustrechnung Gesamt

Trends

Vorhandenes Kapital

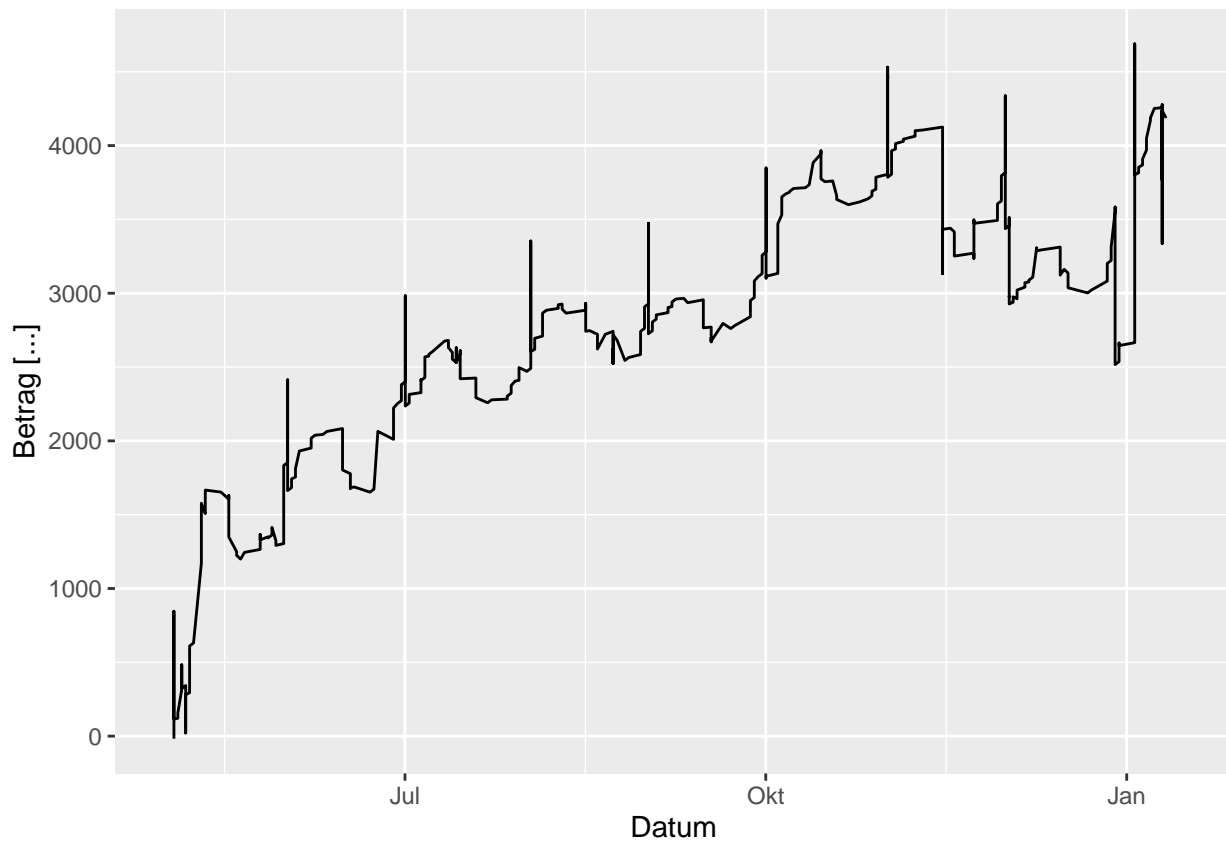


Figure 1: Guthaben

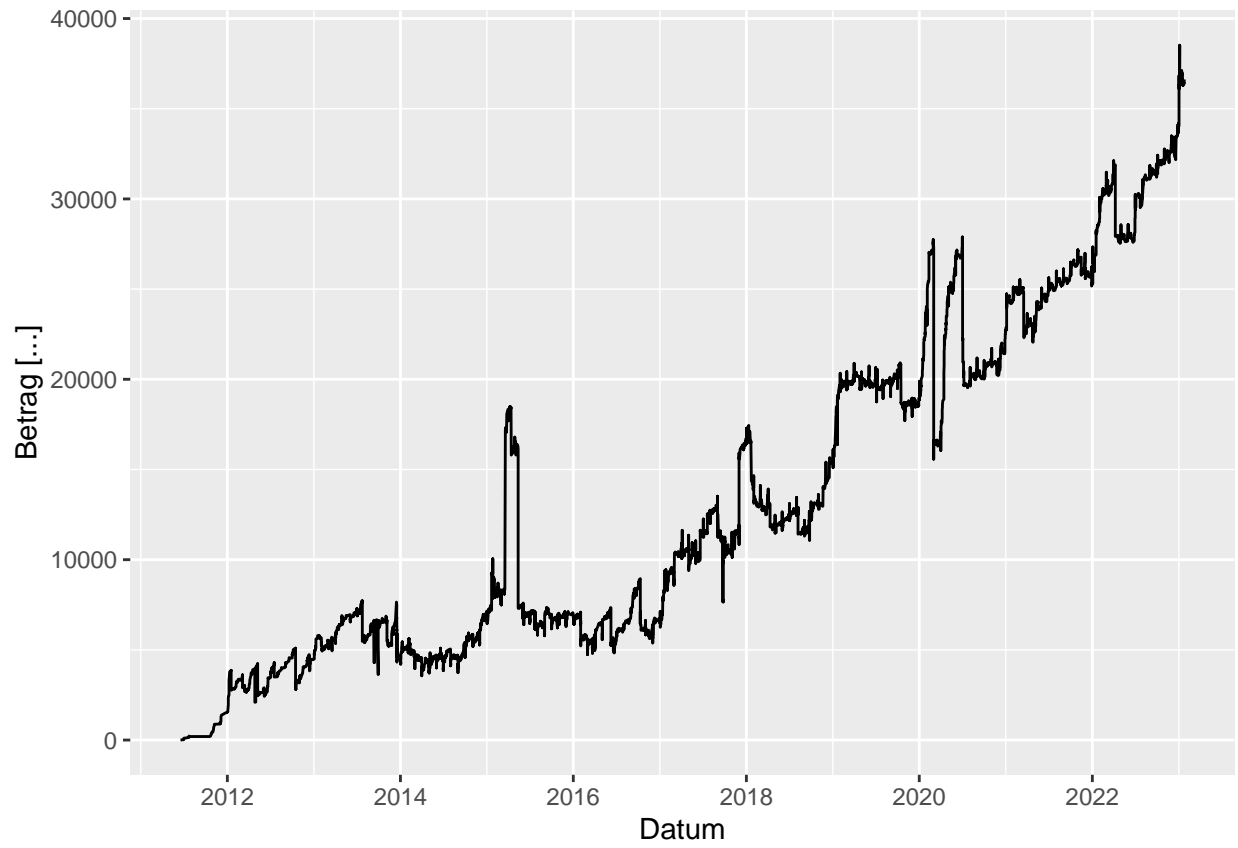


Figure 2: Guthaben seit Anfang

Ausgabe	Betrag [€]
Mitgliedsbeiträge	2285.88
Spenden	208.43
Freifunk	98.06
Summe	2592.37

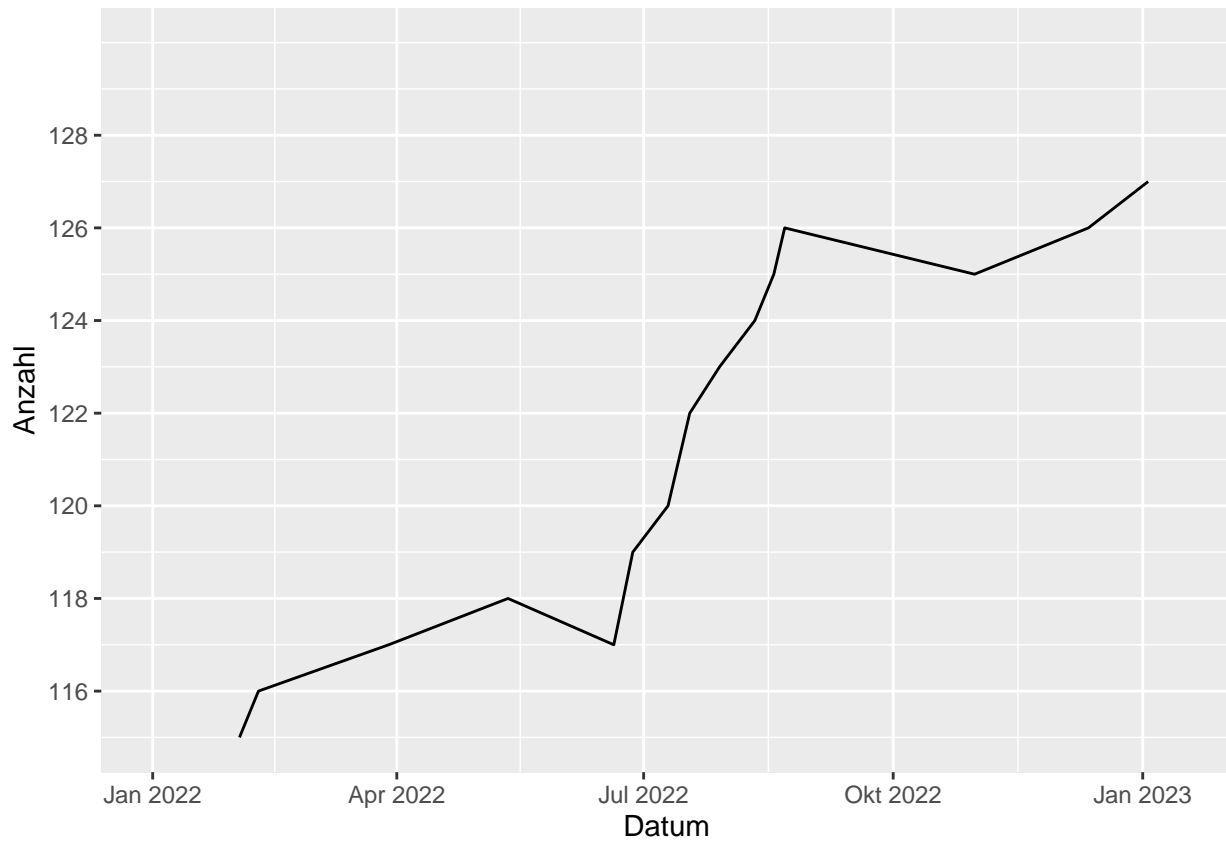
Ausgabe	Betrag [€]
Miete	-730.00
Strom	-157.00
Internet	-35.19
Vereins-Server	-107.16
Freifunk	-52.70
Haftpflicht	-12.84
Inhaltsversicherung	-14.30
Summe	-1109.19

Vorhandenes Kapital

Monatliche Einnahmen

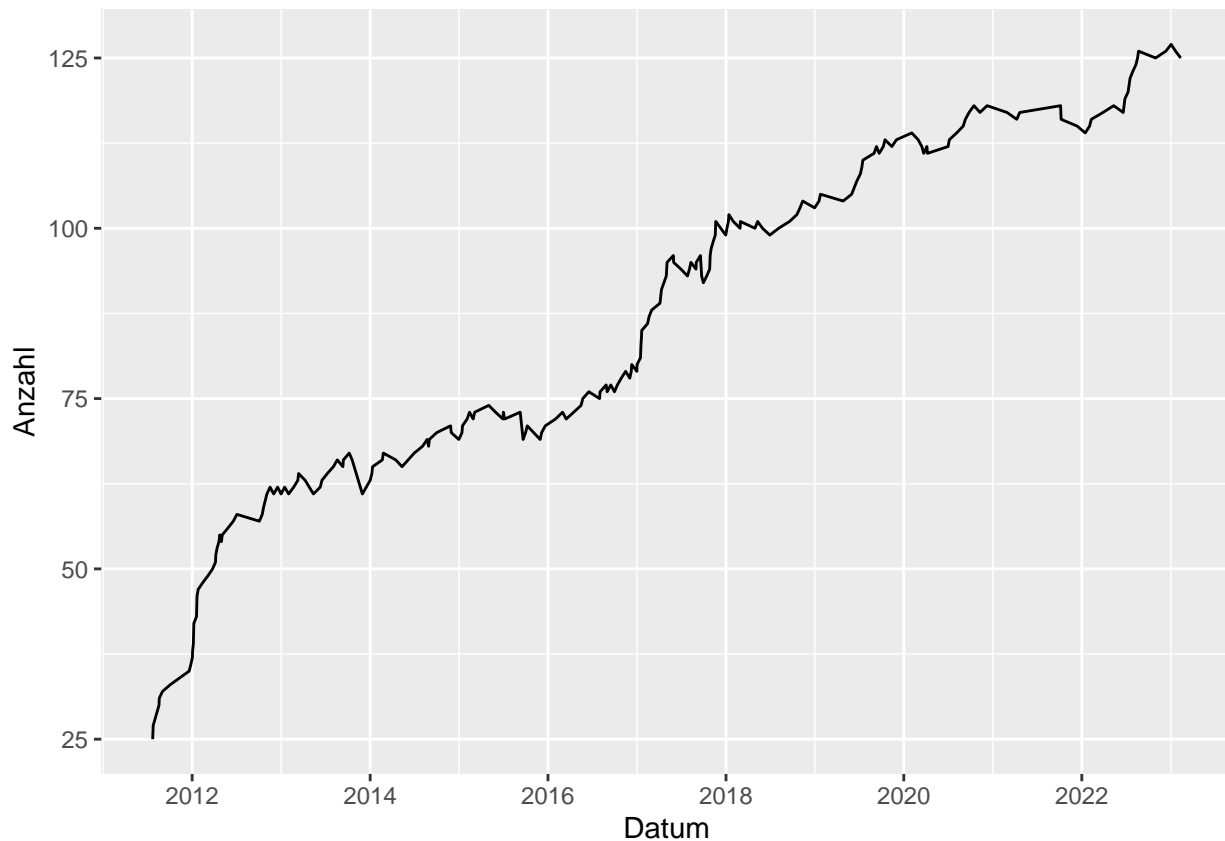
Monatliche Verpflichtungen

Mitgliedschaftsentwicklung



Konto	Guthaben [€]
100 - (B) Barkasse Stratum0	455.63
100-1 - (D) 3D-Drucker Filamentspenden	0.00
100-2 - (P) Pfand für Physische Schlüssel	140.00
100-3 - (F) Spenden for Plotter-Material	0.00
100-4 - (S) Spenden für Material Stickmaschine	0.00
101 - (V) Erstattungskasse Verbrauchsmaterial	67.87
102 - (M) Matekasse	203.76
200*-1 - (R) Rückstellungen Giro	3000.00
200*-2 - (K) Pfandgeld auf Girokonto	340.00
200024917 - (G) Business Direct	32920.24
Summe	36622.39

Rückstellung	Betrag [€]
Mietausfall	3000



Bestände

Rückstellungen

- Mietausfall
 - Rücklage um im Fall eines Rückgangs der Einnahmen die Mietverbindlichkeiten decken zu können

Ausblick

- Die Einnahmen sind weiterhin hoch, wir müssen mehr Geld ausgeben!

Formalfoo

Betrachtungszeitraum 01.01.2022 – 15.01.2023